



ГАОУЗ «Республиканский клинический онкологический диспансер МЗ РТ»



ГБОУ ДПО «Казанская государственная медицинская академия МЗ РФ»

Организация онкологического компонента диспансеризации определённых групп взрослого населения в Республике Татарстан

Б.К. Мазитов, Р.Ш. Хасанов

Москва, 2016

Локализации, суммарно дающие более 50% всех новых случаев ЗНО

Локализация

Молочная железа

Шейка матки

Предстательная железа

Ободочная и прямая кишка

Кожа

Рот и глотка

*Дают более 54%
всех случаев ЗНО*

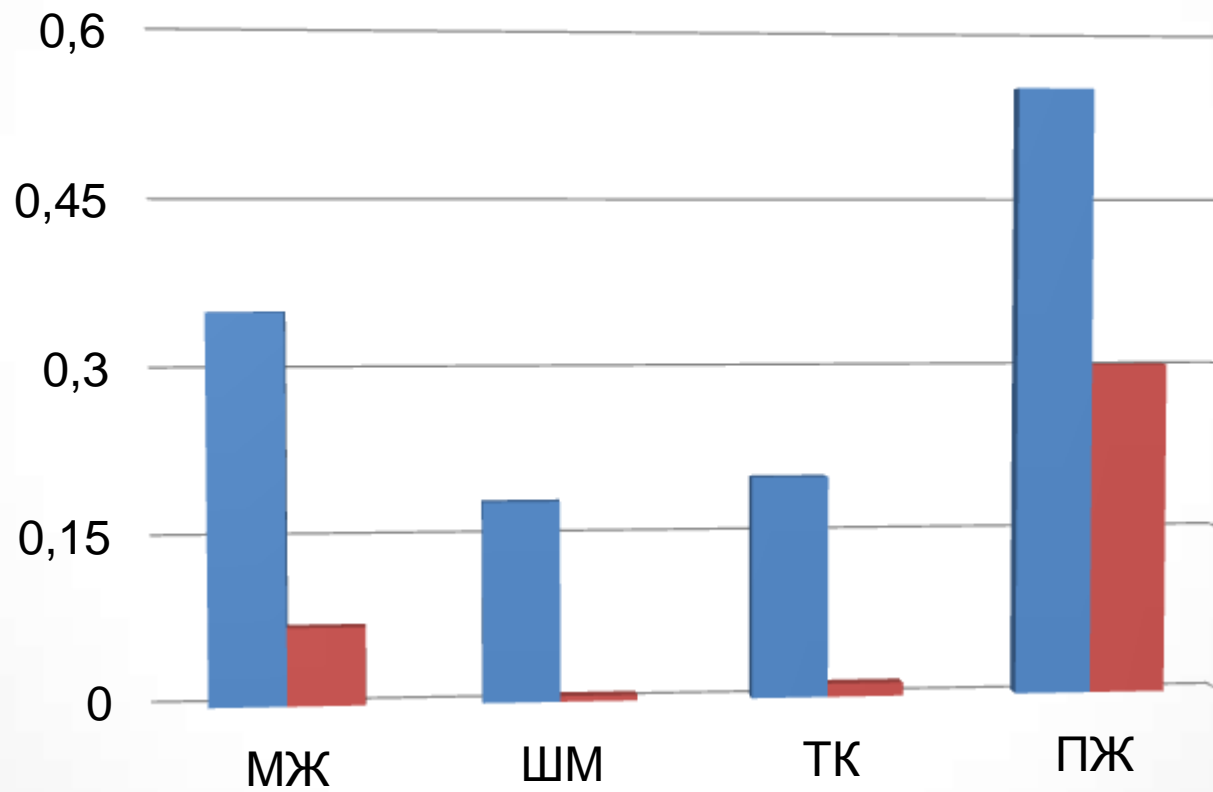
Определение целевых показателей

Локализация	Кол-во иссл.	Выявлено ЗНО	%	Из них на I-II стадии
<i>Молочная железа</i>	2 844	8	0,35	6
<i>Шейка матки</i>	2 844	5	0,18	4
<i>Толстая кишка</i>	4 844	10	0,2	6
<i>Предстательная железа</i>	2 000	11	0,55	8
Всего	4 844	34		24 (70,6%)

Сравнение целевых и фактических показателей выявляемости ЗНО в 2013 г.

Локализация	Целевые показатели	2013 г (диспансеризация)		
		%	Кол-во иссл.	Выявлено ЗНО
<i>Молочная железа</i>	0,35	144 285	101	0,07
<i>Шейка матки</i>	0,18	240 034	12	0,005
<i>Толстая кишка</i>	0,2	206 314	24	0,012
<i>Предстательная железа</i>	0,55	74 513	222	0,3

Сравнение целевых и фактических показателей выявляемости ЗНО в 2013 г.



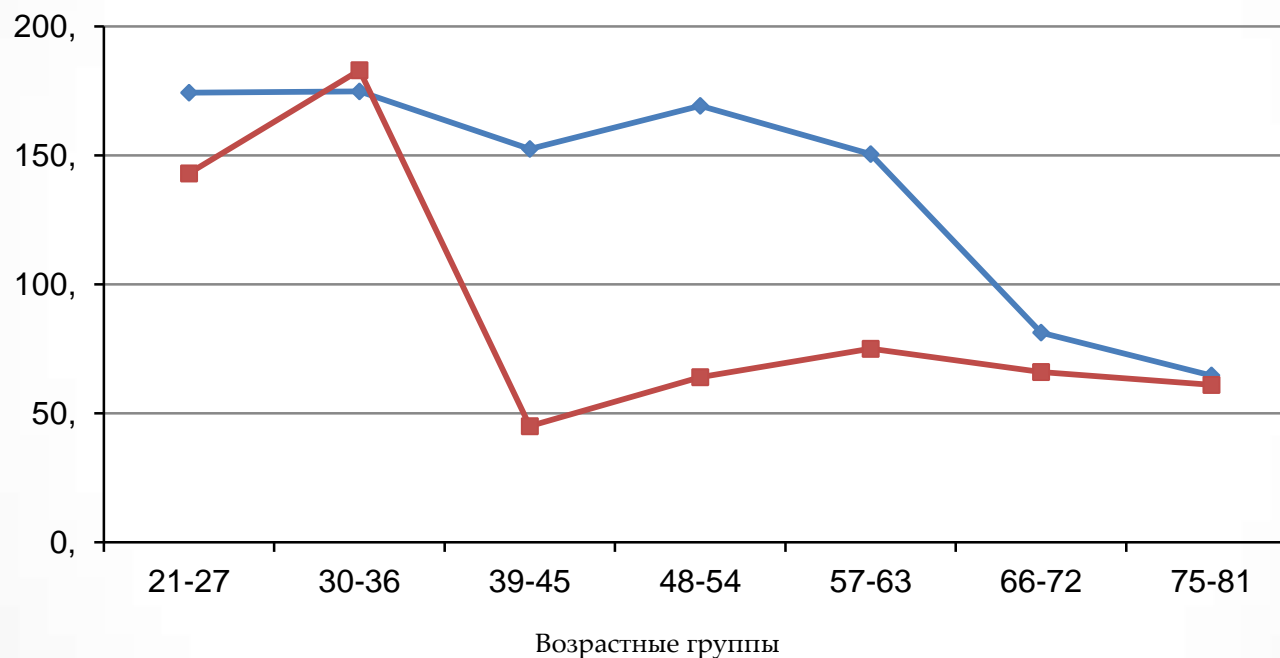
Выводы

- Существующие диагностические технологии позволяют обеспечить раннее выявление ЗНО определённых локализаций
- Повышение показателей выявляемости ЗНО лежит в области организации деятельности здравоохранения

Основные области организационного проектирования

- Создание механизмов стимулирования явки населения на 1-й и 2-й этапы диспансеризации (особенно трудоспособного возраста)
- Стандартизация методов исследования на первом этапе диспансеризации
- Дообследование пациентов в группах с выявленными отклонениями в межрайонных диагностических центрах (2-й этап)
- Создание единого республиканского регистра диспансеризации

Распределение явки населения на диспансеризацию по возрастным группам в соотношении с численностью населения подлежащего диспансеризации



- ◆ Население, подлежащее диспансеризации
- Фактическая явка

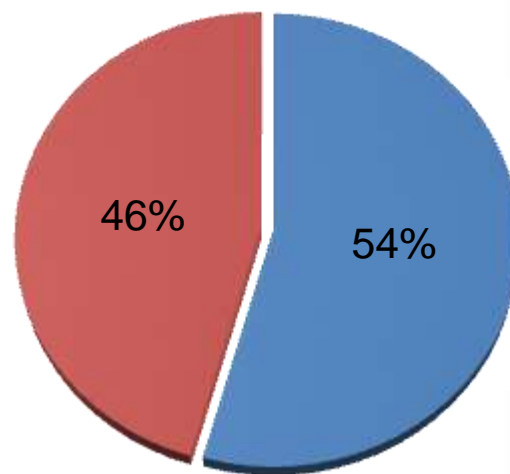
Явка на 2-ой этап диспансеризации

Нуждались в дополнительном
обследовании – 6 250

Дошли до 2-го этапа – 3 401

Из них выявлено:

- ЗНО – 1287 случаев
- ДНО – 1144 случая
- прочие – 970 случаев



- Дошли до 2-го этапа
- Не дошли до 2-го этапа

Стандарты методов исследования в рамках первого этапа диспансеризации (приказ МЗ РТ №1123 от 24 июня 2013 г.)

Локализация	Метод
Молочная железа	Маммография (BIRADS)
Шейка матки	Жидкостная цитология
Толстая и прямая кишка	Иммунотурбодиметрический метод
Предстательная железа	Иммунохемилюминисцентный метод

Централизация исследований на базе референсных центров

- Централизация интерпретации маммографических снимков на базе РКОД МЗ РТ
- Централизация проведения лабораторных тестов на базе уполномоченных ЛПУ

Межрайонные центры в РТ



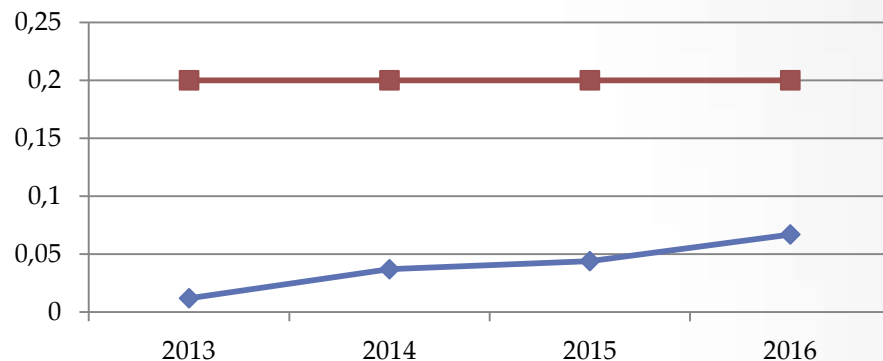
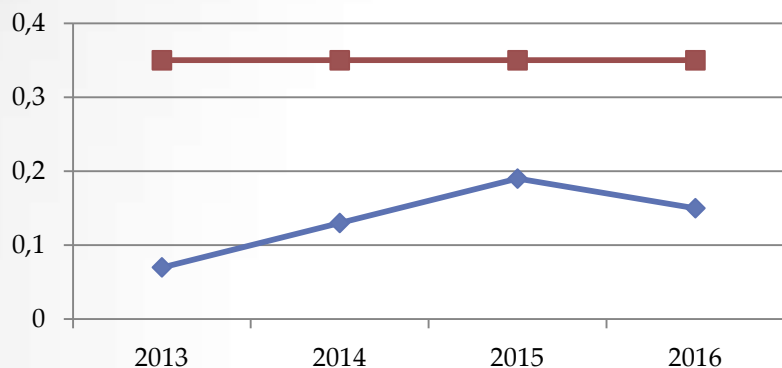
Функции межрайонных центров

- Координация работы в рамках первого этапа по раннему выявлению ЗНО в прикреплённых районах (явка населения, соблюдение стандартов)
- Обследование пациентов с выявленными отклонениями

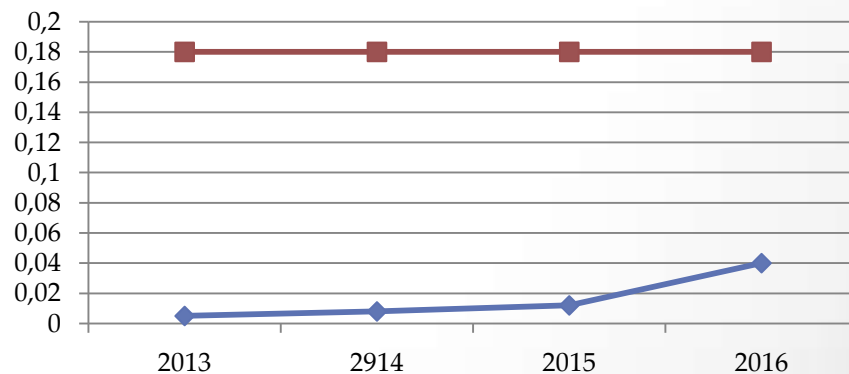
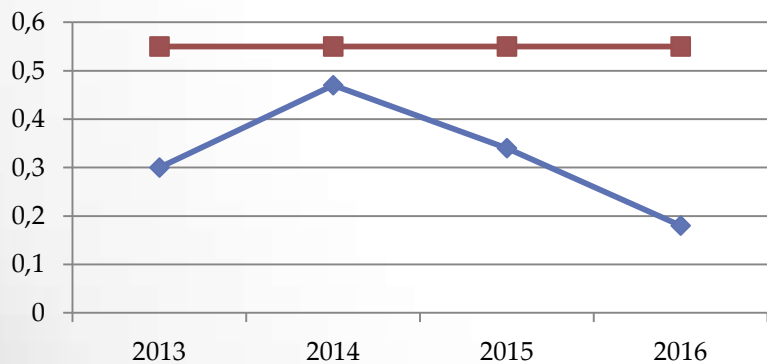
Выявляемость ЗНО по 6 локализациям при диспансеризации в РТ в 2013-2016 гг.

Локализация		Выявлено при диспансеризации			
		2013 г.	2014 г.	2015 г.	2016 г. (6 мес.)
Молочная железа		101 (0,07%)	214 (0,13%)	306 (0,19%)	126 (0,19%)
Шейка матки	Ручн. окр.	12 (0,005%)	21 (0,008%)	31 (0,012%)	4 (0,004%)
	ЖЦ				16 (0,05%)
Толстая кишка		24 (0,012%)	93 (0,037%)	110 (0,044%)	70 (0,067)
Предстательная железа		222 (0,3%)	399 (0,47%)	291 (0,34%)	134 (0,18%)
Рот и глотка		15	20	30	11
Кожа		40	107	120	104
Всего по данным локализациям		414	854	888	431

Динамика выявляемости ЗНО в РТ по локализациям (отн. знач.)

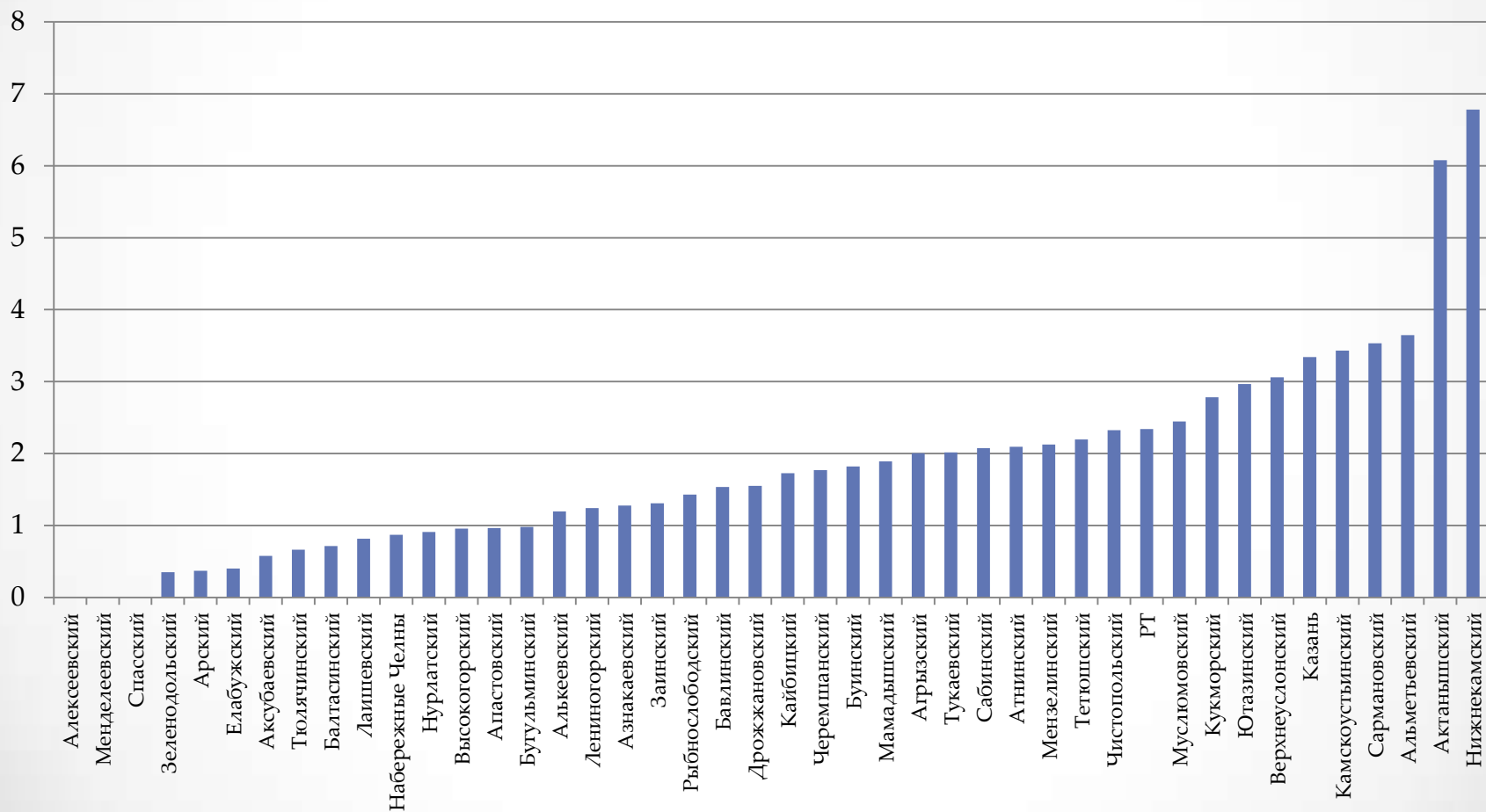


IIIМ



Выявляемость ЗНО в рамках диспансеризации

на 1000 исслед. по районам РТ (6 мес.2016 г.)



Отказы

<i>Виды исследований</i>	<i>Отказы</i>		<i>Всего</i>	<i>% от выполненных исследований</i>
	<i>По инициативе пациента</i>	<i>По инициативе МО</i>		
<i>Маммография</i>	<i>3 665</i>	<i>21 811</i>	<i>25 476</i>	<i>37,3%</i>
<i>ЖЦ</i>	<i>2 654</i>	<i>2 384</i>	<i>5 038</i>	<i>12,1%</i>
<i>ТСК</i>	<i>8 247</i>	<i>19 734</i>	<i>27 981</i>	<i>26,7%</i>
<i>ПСА</i>	<i>1 856</i>	<i>11 642</i>	<i>13 498</i>	<i>17,64%</i>

Спасибо за внимание!